

DESCENSORES Y FRENOS (II): REVERSO DE PETZL



El REVERSO es un aparato de aseguramiento del primero o del segundo para cuerda dinámica usada en doble (2 cuerdas 1/2 o 2 gemelas) o cuerda dinámica usada en simple. Dispone de un anillo de fijación para fijarlo a la reunión y pasar a modo de aseguramiento autofrenante para asegurar a uno o dos segundos. También permite el descenso en rápel.

El REVERSO ha sido diseñado, ante todo, para ser utilizado con cuerda doble.

(* El término «cuerda*» puede referirse a uno o dos cabos de cuerda, según se utilice una o las dos ranuras del REVERSO.

Las piezas
 (1) limitador, (2) anillo «autoblocante», (3) cuerpo, (4) patín.
 Control, puntos a verificar.
 Compruebe antes de cualquier utilización el cuerpo del REVERSO. En caso de duda, devuelva el aparato a PETZL para su control.

1. Instalación
 Mosquetonee el limitador (1) con un mosquetón con cierre de seguridad de tipo HMS.
 Enganche el mosquetón en el anillo de aseguramiento del arnés.
 Introduzca uno / dos bucles de cuerda en una / las dos ranuras del REVERSO, mosquetonee el / los bucles y cierre el mosquetón.

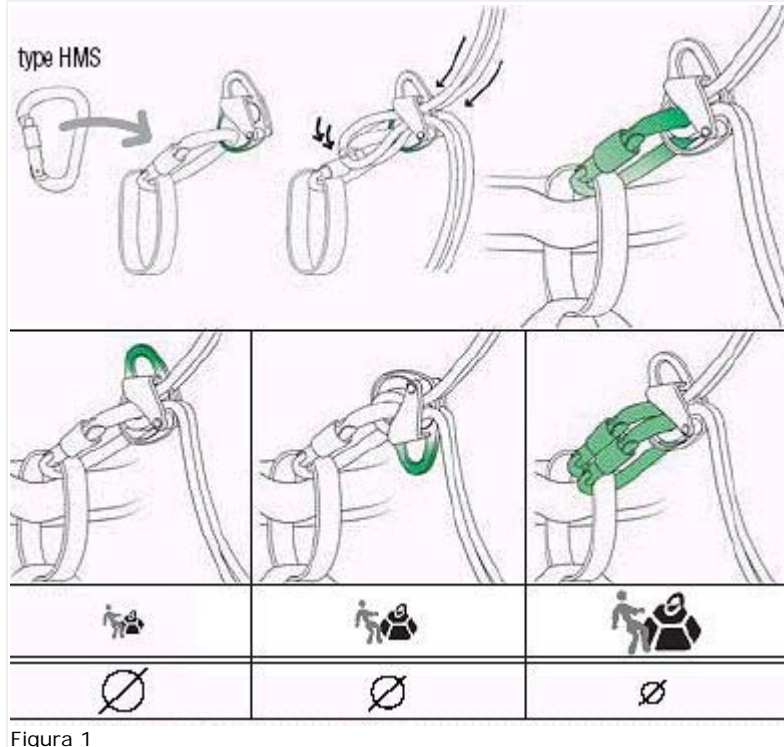


Figura 1

2. Aseguramiento del primero

El asegurador debe autoasegurarse antes de cuidar de la seguridad de su compañero. Es importante crear un punto de reenvío para la cuerda del primero.

- Dar cuerda: La mano de la cuerda* libre empuja la cuerda* hacia arriba formando un bucle. La mano de la cuerda* activa tira de la cuerda* poco a poco.

- Recoger cuerda : La mano de la cuerda* libre tira de la cuerda*.

- Retener una caída: Para retener una caída de forma eficaz, sujete firmemente la cuerda* libre colocándola hacia abajo. (Antes de usar el REVERSO, tómese tiempo en probarlo «cómodamente» con su cuerda* para saber la presión que hay que ejercer sobre la cuerda* para frenar una caída.). Es recomendable usar guantes.

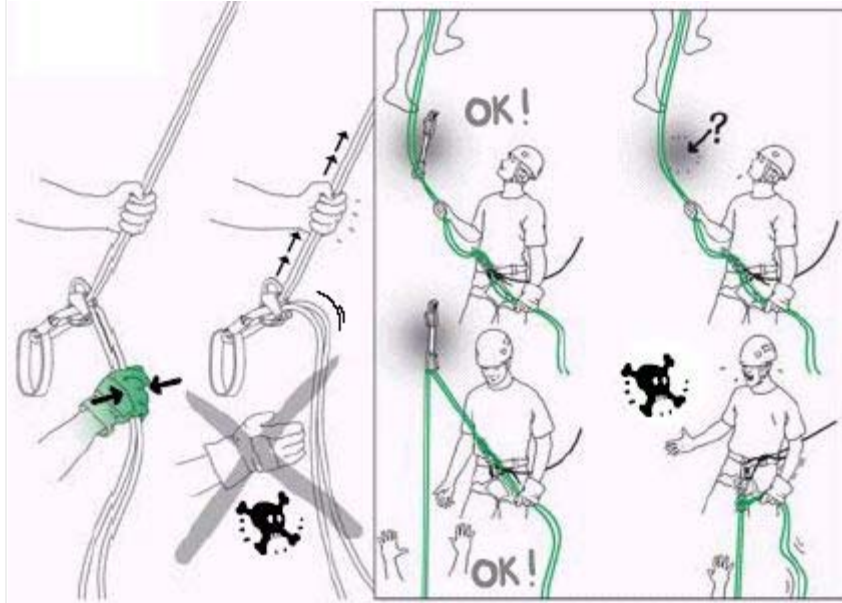


Figura 2

3. Aseguramiento del segundo

Después de autoasegurarse a la reunión.

3A. Principio del aseguramiento al primero:

Para la instalación, ver el esquema 1. La cuerda* del segundo debe ser reenviada, obligatoriamente, a la reunión. Utilice esta técnica para asegurar a un segundo cuando exista la necesidad de darle cuerda en una travesía, por ejemplo.

3B. Aseguramiento autofrenante del segundo:

Instale el REVERSO en la reunión, fíjelo por medio del anillo de fijación (2) con un mosquetón de seguridad.

Introduzca uno / dos bucles de cuerda en una / las ranuras del REVERSO (la cuerda* activa queda por encima de la cuerda* libre). Pase el / los bucles de cuerda y el limitador (1) por el interior de un mosquetón tipo HMS. Compruebe que la cuerda* está bien instalada: pruebe el bloqueo de la cuerda* activa traccionando de ella (lado del escalador). Las dos manos hacen deslizar la cuerda* regularmente por el sistema. En caso de caída del segundo, el sistema frena la cuerda*. Es muy importante sujetar siempre la cuerda* libre.

Atención: el aparato debe poder funcionar libremente sin molestias externas.

Atención, no es posible dar cuerda bajo tensión. Es necesario un buen conocimiento de las técnicas de izado para desbloquear el sistema (ver www.petzl.com).

4. Aseguramiento autofrenante de dos segundos que escalan simultáneamente.

Atención, durante el aseguramiento de dos segundos, si uno de ellos está en tensión sobre su cuerda, es necesario estar atento a la cuerda del otro segundo (4A). Los diámetros pequeños (de 8 mm a 8,5 mm), el estado de la funda (nueva, tratamiento dry, mojada, helada) y la posición del mosquetón (4B) pueden anular la función autofrenante: peligro de muerte. Recuperar cuerda regularmente y sujetar firmemente los dos cabos de cuerda permite limitar el riesgo. Recomendación para asegurar a 2 segundos que escalan simultáneamente: Utilice preferentemente 1 cabo de cuerda certificado para usar en simple para cada uno de los segundos. El aseguramiento de un segundo con un solo cabo de cuerda certificado cada para usar en doble o gemela comporta más riesgos (rotura de la cuerda sobre una arista cortante...).

5. Coordinación en la reunión

Cuando el segundo llega, se autoasegura a la reunión.

El asegurador desplaza el REVERSO de la reunión al arnés (instalación indicada en el esquema 1).

El segundo se convierte ahora en primero.

Es importante crear un punto de reenvío para la cuerda del primero.

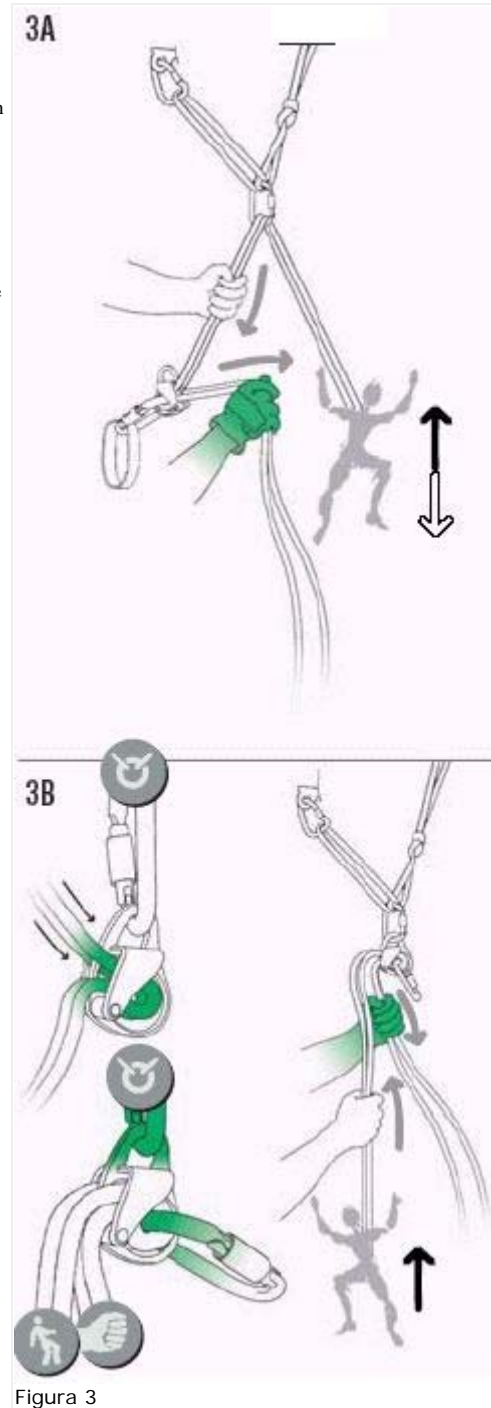


Figura 3

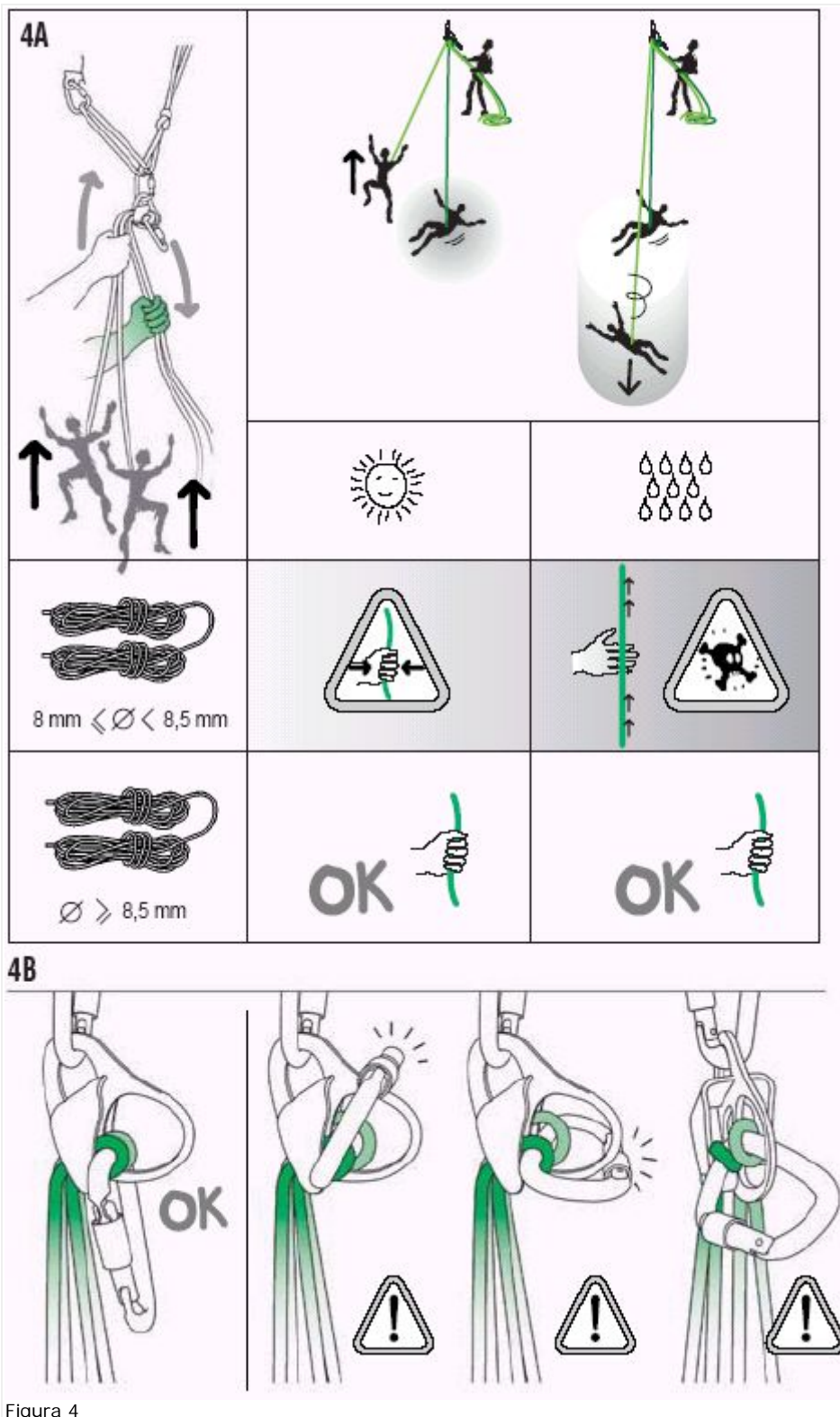


Figura 4

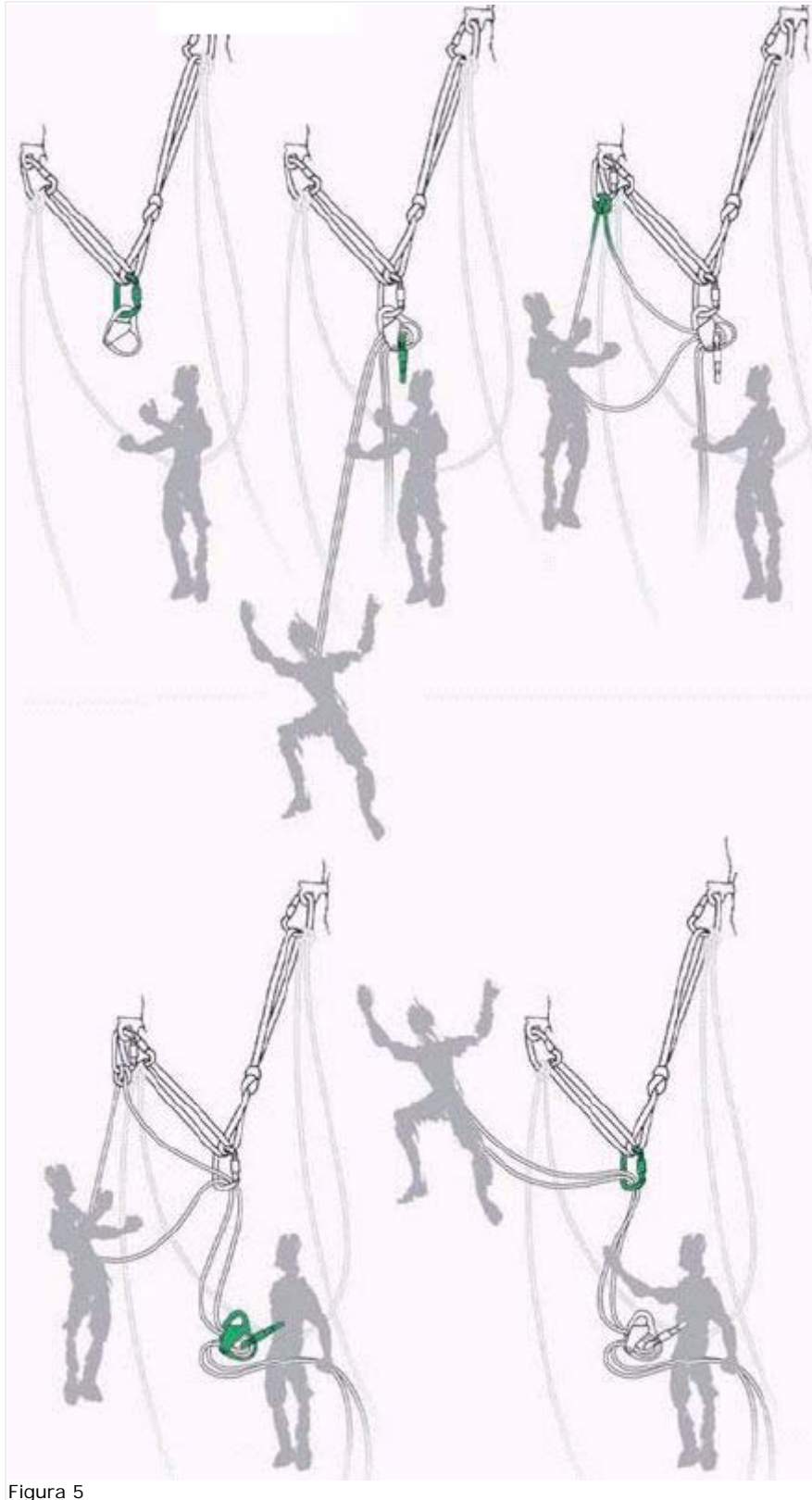


Figura 5

6. Descenso en rápel

Coloque los dos cabos de cuerda en el REVERSO como se indica en el esquema 1. Utilice un sistema de autoseguro (Shunt o Prusik). El frenado se realiza apretando más o menos los cabos libres con la mano.

7. Ascenso ocasional

Instale el REVERSO en posición autofrenante como se indica en el esquema 7.

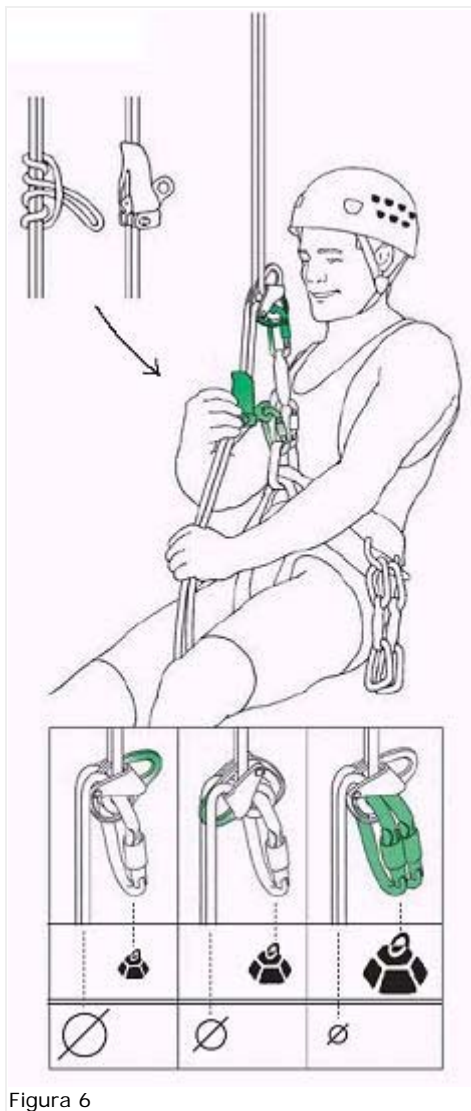


Figura 6



Figura 7